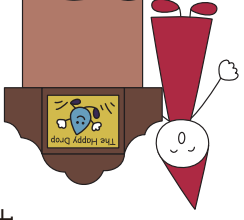


紙芝居文化の会

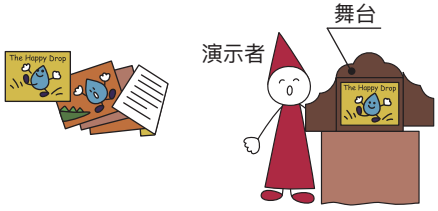


中文

纸芝居的演示方法

什么是纸芝居

- * 画面分别为一张一张
- * 每张画面的背面书写有文字解说
画面和背面的文字故事前后错位一张
所以封面的文字解说，是写在故事
最后一张画面的背面哦。



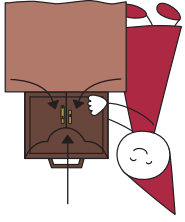
- * 然后将画面放进舞台画框
抽出画面，插入画面
由此故事得以展开
- * 所以需要有演示者

- * 「结束」时最后一张画面不要抽出，
直接合上舞台画框窗口吧。

纸芝居的特性

演示者通过画面的抽出和插入，
使得作品世界得以延伸扩展到现实空间。
然后，依靠演示者和观众间的交流，
达到对作品世界的「共感」境界。

结束



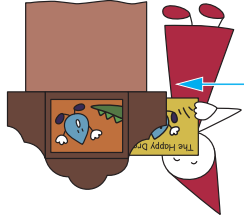
开始



- * 站在舞台侧面吧
要和大家对面相视哦。
不可以背对大家哦！
- * 打开舞台窗门
按照图示，从①到②③
或③②的顺序。

- * 抽出来的画面再插入舞台
画框的背面吧
- * 不要把抽出来的画面放在一旁哦。
流畅的抽出和插入画面，
引领观众进入纸芝居的舞台作品世界。

插入画面



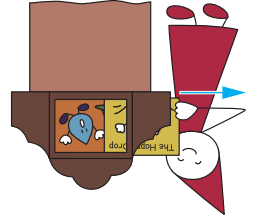
表演开始 ---



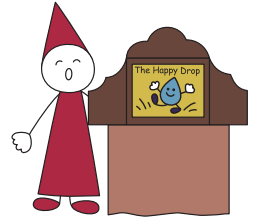
- * 先来宣读作者名（脚本）吧
- * 题名也要宣读呢
打开舞台窗户会有什么出现呢
心里砰砰直跳呢！

- * 背面最后的文字读完之后
真诚用心地抽出画面
抽出画面的时间是重要的
「间隔停顿」哦。
由此显示下一张画面，
故事也可以连接持续的展开。

抽出画面



- * 不要从舞台侧面离开
- * 不要使用过度夸张的
声音表演技巧
- * 不需要过度表演
→演示者过于彰显自己的话，
纸芝居作品世界的魅力会被弱化



- * 不要改变剧本台词
故事内容也不要随意更改
→作品会受到影响的呢。