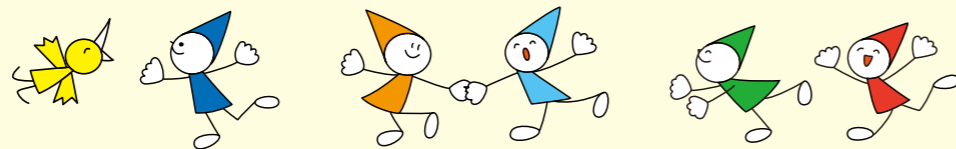


～紙芝居文化の会運営委員によってこの講座をつくります～

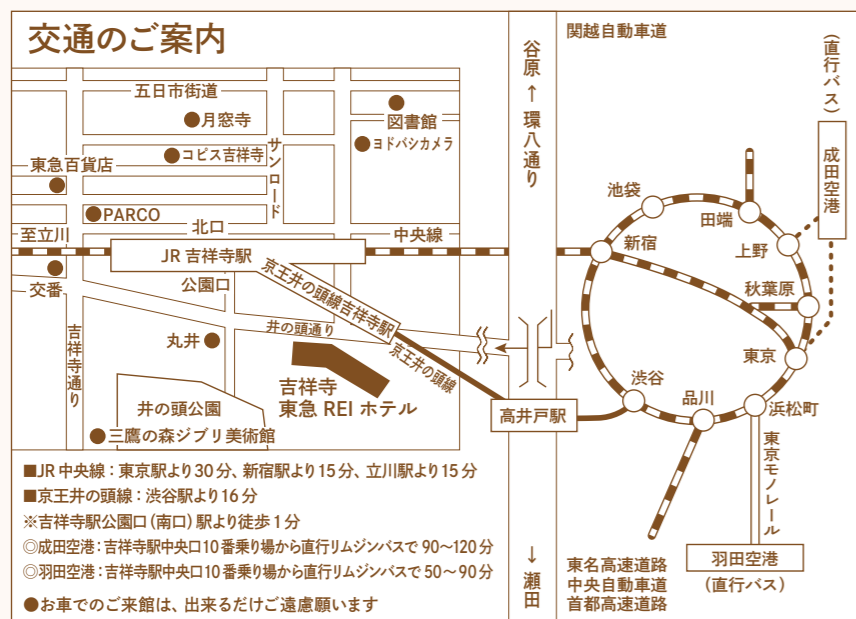
顧問 まついのりこ (絵本・紙芝居作家・東京) 代表 酒井京子 (童心社会長・東京)

- | | |
|------------------------------------|---|
| 青山和子 (豊田市中央図書館こども図書室勤務・愛知) | 中平順子 (子ども文化研究者・埼玉) |
| 池田光子 (保育士、和歌山紙芝居研究会・和歌山) | 永瀬比奈 (翻訳家・東京)：事務局 |
| 井出村由江 (紙芝居大好きの会主宰・東京) | 西本和三 (大阪市立の小学校元教員、人と人とを結ぶ紙芝居の会主宰・大阪) |
| 伊藤俊子 (紙芝居文化の会みやぎ事務局・宮城) | 野坂悦子 (翻訳家、作家、大学講師・神奈川)：海外統括委員 |
| 上原和子 (紙芝居ボランティア・東京) | 野部博子 (大学講師、子どもの文化学びの会主宰・岐阜) |
| 上原佐恵子 (伊東市社会教育指導員、しずおか紙芝居研究会主宰・静岡) | 橋口英二郎 (童心社編集・東京) |
| 江幡早苗 (絵本・紙芝居ボランティア・宮城) | 橋村孝子 (絵本と童話専門店「みやがわ書店」主宰・三重) |
| 奥川佳子 (豊田市中央図書館こども図書室勤務・愛知) | 堀川美子 (紙芝居ビッポの会事務局・三重) |
| 川端英子 (のぞみ文庫主宰、仙台にもっと図書館をつくる会代表・宮城) | 真栄城栄子 (沖縄くすぬち平和文化館主宰・沖縄) |
| 日下部茂子 (編集者、大学講師・千葉)：広報統括委員 | 前園敦子 (子どもの本の専門店「エルマー」主宰・福岡) |
| 小林豊子 (子どもの本専門店「コマ書店」主宰・長野) | 松井エイコ (壁画家、紙芝居作家・東京)：国内統括委員 |
| 小林美智子 (桶谷式乳房管理法研修センター東京校校長・東京) | 道山由美 (豊田市中央図書館こども図書室勤務・愛知) |
| 近藤洋子 (元名古屋市鶴舞中央図書館司書・愛知) | 柳田多聞 (長崎県立大学准教授、長崎県立大シーボルト校紙芝居研究会代表・長崎) |
| 田中和子 (わらび紙芝居を広める会・埼玉) | 吉田薫 (教諭、東京都障害児のための算数・数学研究会・東京) |
| 千竈八重子 (鬼ヶ島文庫「紙芝居道場」主宰・大分) | 渡部ミヲ (絵本・紙芝居ボランティア・岩手) |



イラスト©まついのりこ

会場アクセス



館内のご案内

10F	客室 (234室)
5F	
4F	ロビー、フロント、宴会受付、テナント
3F	宴会場… 講座会場
2F	テナント
1F	井の頭吉祥ダイニング 駐車場
B1F	テナント

吉祥寺 東急REIホテル

http://www.kichijoji-i.tokyuhotels.co.jp
 Tel. 0422-47-0109 (代表)
 〒180-0003 東京都武蔵野市吉祥寺南町1丁目6番3号

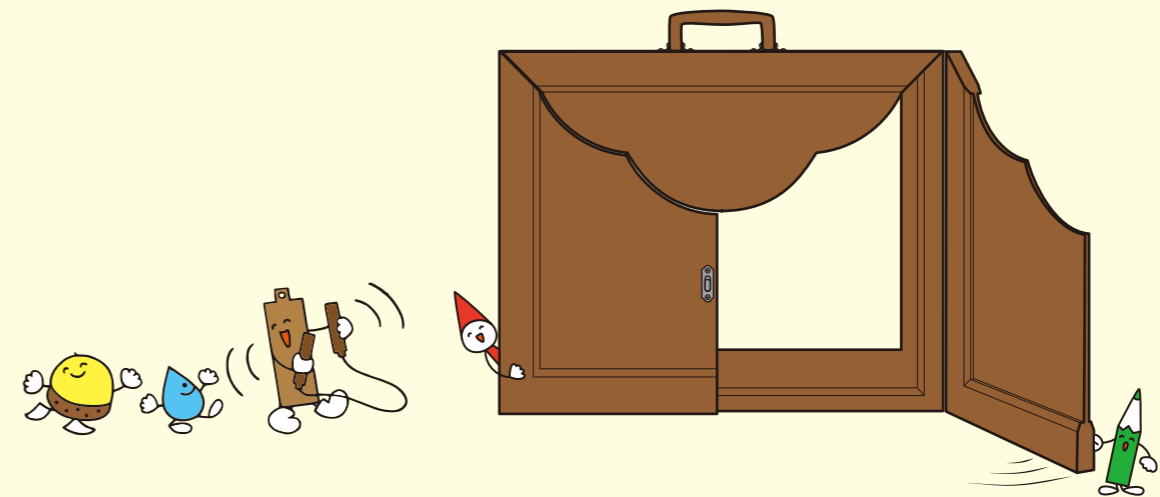
●紙芝居文化の会 事務局●

〒181-0001 東京都三鷹市井の頭 3-32-15-1F 寺小屋内 TEL・FAX 0422-49-8990
 Email kamishibai@ybb.ne.jp ホームページ http://www.geocities.jp/kamishibai/

紙芝居文化の会15周年記念

紙芝居講座

「紙芝居でいのち輝く未来を！」



「紙芝居文化の会」は創立15周年を迎えます。この間、私たちはたくさんを学びました。

その中で一番大切なこと、それは紙芝居が平和と密接につながっていることでした。

たくさん優れた紙芝居を演じて、15周年をお祝いするとともに、紙芝居をとおして、平和について考えていきましょう。

日程：2016年11月19日(土)～20日(日)
 場所：東京・吉祥寺東急REIホテル 定員：100名

19日はイラストレーターの田畑精一さんをお迎えします。



©田畑精一

●プロフィール●

田畑精一 (たばたせいいち)

1931年大阪生まれ。京都大学中退後、本格的に人形劇にうちこむ。人形劇団ブーク・劇団人形座などで活動の後、古田足日と出会い、子どもの本の仕事を始める。主な絵本作品に『おいしいのぼうけん』、『ダンブえんちょうやっつけた』、『ゆうちゃんのゆうは?』、『ひみつ』、『さくら』(童心社)、『さっちゃんのまほうのて』、『ピカピカ』(偕成社) などロングセラー多数。

●紙芝居作品●

『ロボット・カミイ』全4巻、『おとうさん』、『にげたくれよん』、『くれよんさんのけんか』、『かにむかし』、『ロボット・ロボのぼりぼう』、『せかい-i-ikina Kakeki』、『くちのあかないカバヒポくん』、『おなべとやかんとふらいばんのけんか』(童心社)

●主催 紙芝居文化の会●



プログラム



2016年 11月19日(土)

- 13:00 受付
- 13:30 はじまり
第15回総会(活動報告及び会計報告)
- 14:00 15周年を迎えて
- 田畑精一さんのお話と作品の実演**
- 紙芝居実演
『ロボットカミイ ちびぞうのまき』
『ロボットカミイ げきあそびのまき』
『ロボットカミイ おみせやさんごっこのまき』
『ロボットカミイ ロボットのくにへかえるのまき』
 - 作品創作への質問と田畑精一さんのお話
 - 平和への思いを語る
日中韓絵本『さくら』
- 休憩 サインセール—
- ほんものの紙芝居文化を求めて**
- 戦後の紙芝居の歴史
—平和の光の中で—
『あひるのおうさま』
 - 紙芝居文化の会の歩み
—さらに世界へ—
『おおきくおおきくおおきなあれ』
- 17:30 1日目 終了(サインセール)
- 18:00 **交流会** ～みんなひと～
『かりゆしの海』(英語版)
創作講座から生まれた作品の紹介
- 20:00

2016年 11月20日(日)

- 9:00 受付
- 9:30 ●3つのセミナー
3つの部屋に分かれて行います。
いずれかを選んでください。
- A「紙芝居基本のキ」**
紙芝居の特性、作品世界を自分のものにしましょう。
初めての方、深めたい方もどうぞ!
- B「作品の選び方とプログラム」**
幼稚園・保育園・学校・高齢の方へなど、実演作品を考えましょう。
- C「おたのしみ紙芝居を演じる」**
さまざまな分野の作品と出会い、演じる喜びを広げましょう。
- 12:00 —昼休み—
- 13:00 ●紙芝居文化として「演じる」ことについて
—実演とともに—
- 演じてみましょう
参加者の方に演じていただき、演じ方を深めましょう。
実演希望の方は申込書にご記入下さい。
『こぶたのまーち』『あめふってきたゆきふってきた』
『りゅうぐうのくろねこ』『るるのおうち』『二度と』
- 明日に向かって
『みんなでぼん!』
- 15:15 終了(サインセール)
- 1日目は会員以外の方も13:25までにご入場願います。
総会と講座の間に休憩はありません。
- 2日間を通して紙芝居と紙芝居の舞台も販売します。
この機会にどうぞご購入ください。
- ※実演する紙芝居は、当日変更になる場合があります。



申込要項



●講座参加費●

- 会員=3,800円 一般=4,800円
- 原則として2日間の参加としますが、事情による1日だけの参加もどうぞ。
(1日だけの参加の場合は、下記の参加費となります。)
 - 11/19(土)のみ 会員=2,300円 一般=2,800円
 - 11/20(日)のみ 会員=2,000円 一般=2,500円
 - 参加費の中には昼食代は含まれておりません。
(ホテル内にはお弁当の持ち込みはできません。当日付近レストランの案内図をお渡しします。)

●交流会費●

5,900円(希望者のみ) ※ホテルでの夕食フルコース付です。

●申込方法●

- ① 添付の申込書に必要事項をご記入の上、Faxまたは郵送にて下記宛にご送付ください。

郵送：〒181-0001 東京都三鷹市井の頭3-32-15-1F 寺小屋内
紙芝居文化の会事務局
Fax：0422-49-8990

- ② 申込書送付と同時に、参加費、交流会費を郵便振替にてご送金ください。

口座番号 00170-3-591693
口座名称 紙芝居文化の会・紙芝居講座



送金確認後、受講票をお送り致します。受講票は当日ご持参ください。
※実演を希望された方は、抽選結果が出たのち、講座一週間前までに受講票を発送します。しばらくお待ちください。

●申込締切●

11月11日(金) (会場の都合により、定員になり次第締め切らせていただきます。)

●キャンセル●

- 講座と交流会の「参加」のキャンセルは、事務局まで、お知らせください。
申込締切以降は返金できませんので、ご注意ください。

●問い合わせ先●

紙芝居文化の会事務局

Tel&Fax 0422-49-8990 メールアドレス kamishibai@ybb.ne.jp
ホームページ http://www.geocities.jp/kamishibai/

※事務局は専従ではありませんので、できるかぎりメールかFAXでお問い合わせください。
※電話でのお問い合わせは、祝日を除く月・水・金の10時～17時にお願いたします。
10月21日(金)のみ、15時半までとなります。

●宿泊●

- 現在、会場である東急REIホテルが満室で、個人では予約できない状態です。
紙芝居文化の会として〈東急REIホテル〉にシングル10部屋、吉祥寺駅から2駅の武蔵境駅南口前〈ホテルメッツ〉にシングル15部屋のみ押さえています。このふたつのホテルに宿泊希望の方は、ホテルではなく、紙芝居文化の会までお電話ください。先着25名まで受け付けます。

○東急REIホテル シングル12,520円(1泊朝食付税込) / 10,900円(1泊朝食なし税込)
○ホテルメッツ シングル15,000円(1泊朝食付税込)

※都内のホテルが混雑する時期ですので、お早めのご予約をお勧めします。

