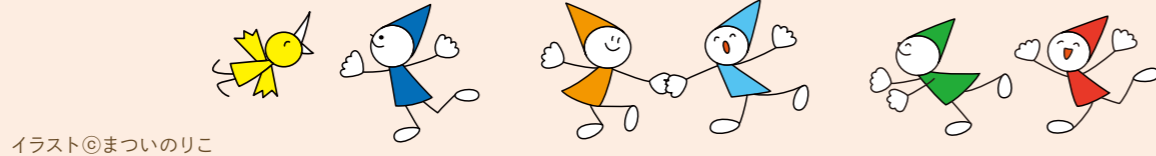


～紙芝居文化の会運営委員によってこの講座をつくります～

代表 酒井京子 (童心社会長・東京)

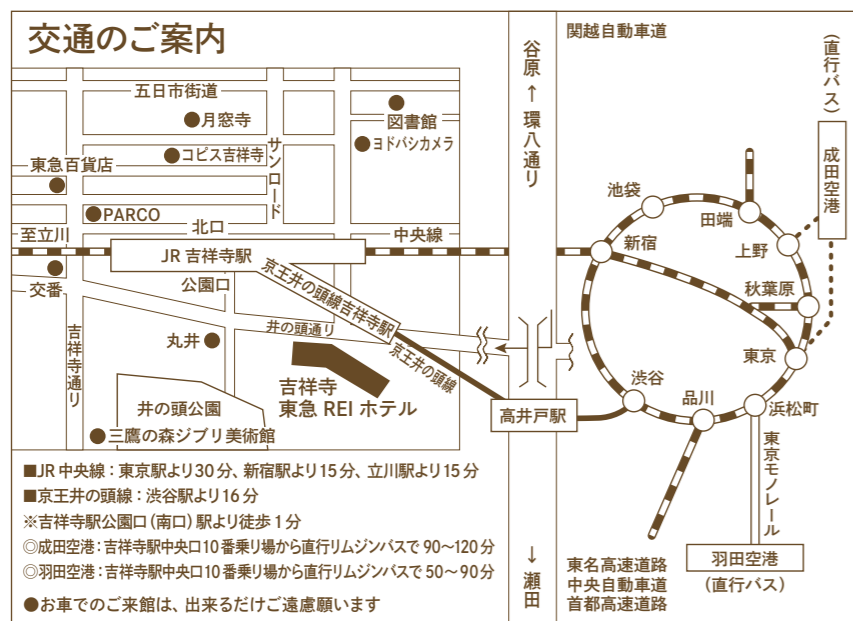
- | | |
|------------------------------------|---|
| 青山和子 (豊田市中央図書館こども図書室司書・愛知) | 西本和三 (人と人をつなぐ紙芝居の会主宰・大阪) |
| 池田光子 (保育士、和歌山紙芝居研究会・和歌山) | 野坂悦子 (翻訳家、作家、大学講師・神奈川)：海外統括委員 |
| 伊藤俊子 (紙芝居文化の会みやぎ事務局・宮城) | 野部博子 (大学講師、子どもの文化学びの会主宰・岐阜) |
| 上原佐恵子 (伊東市社会教育指導員、しずおか紙芝居研究会主宰・静岡) | 橋口英二郎 (童心社副編集長・東京) |
| 江幡早苗 (絵本・紙芝居ボランティア・宮城) | 橋村孝子 (絵本と童話専門店「みやがわ書店」主宰・三重) |
| 大熊 悟 (童心社編集長・東京) | 堀川美子 (紙芝居ビッポの会事務局・三重) |
| 奥川佳子 (保育士・愛知) | 真栄城栄子 (沖縄くすぬち平和文化館主宰・沖縄) |
| 川端英子 (のぞみ文庫主宰、仙台にもっと図書館をつくる会代表・宮城) | 前園敦子 (子どもの本の専門店「エルマー」主宰・福岡) |
| 日下部茂子 (編集者、大学講師・千葉)：広報統括委員 | 松井エイコ (壁画家、紙芝居作家・東京)：国内統括委員 |
| 小林美智子 (桶谷式乳房管理法研修センター東京校校長・東京) | 道山由美 (豊田市中央図書館こども図書室司書・愛知)：事務局 |
| 近藤洋子 (紙芝居文化の会あいち代表・愛知) | 柳田多聞 (長崎県立大学准教授、長崎県立大シーポルト校紙芝居研究会代表・長崎) |
| 正司顕好 (埼玉東萌短期大学教授、幼児保育学科長・埼玉) | 吉田 薫 (教諭、東京都障害児のための算数・数学研究会・東京) |
| 千竈八重子 (鬼ヶ島文庫「紙芝居道場」主宰・大分) | 渡部ミヲ (絵本・紙芝居ボランティア・岩手) |
| 中平順子 (子ども文化研究者・埼玉) | |
| 永瀬比奈 (翻訳家・東京)：事務局 | |

田中正美 (監査)
鈴木富美子 (監査)



イラスト©まついのりこ

会場アクセス



館内のご案内

10F	客室 (234室)
5F	
4F	ロビー、フロント、宴会受付、テナント
3F	宴会場… 講座会場
2F	テナント
1F	井の頭吉祥ダイニング 駐車場
B1F	テナント

吉祥寺 東急REIホテル

<http://www.kichijoji-i.tokyuhotels.co.jp>
 Tel. 0422-47-0109 (代表)
 〒180-0003 東京都武蔵野市吉祥寺南町1丁目6番3号

紙芝居文化の会 2018

紙芝居講座

「紙芝居を演じて、深め、広げましょう」

紙芝居に新しい風が吹きはじめています。

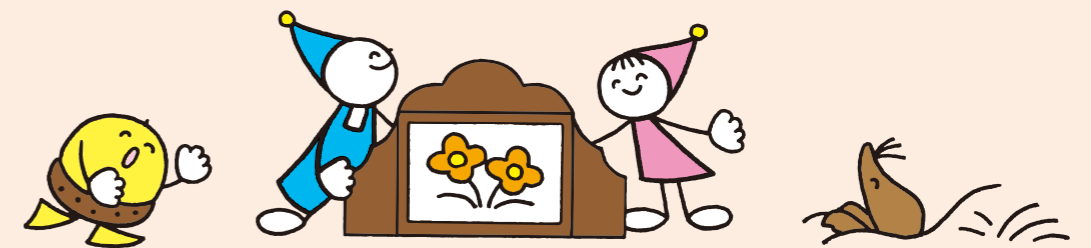
ひとつは、戦中の紙芝居についての研究が少しずつ進みはじめたこと。

もうひとつは、世界への広がりには加速がついていることです。

こんな中で、私たちは、より実践的な講座をつくりあげたいと考えました。

新しい企画がたくさんあります！

たくさんの方のご参集をお待ちしています。



日程：2018年11月17日(土)～18日(日)
 場所：東京・吉祥寺東急REIホテル 定員：100名



『たべられたやまんば』©二俣英五郎



『ひーらいたひーらいた』©まついのりこ



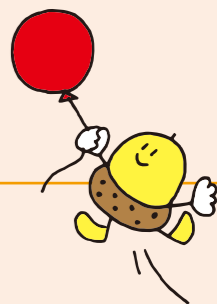
『ロボット・ロボのぼりぼう』©田畑精一

17日は広瀬恒子さんをお迎えします。

●プロフィール● 広瀬恒子 (ひろせつねこ)

親子読書地域文庫全国連絡会、小金井市文庫連絡会、日本子どもの本研究会、学校図書館を考える全国連絡会世話人。主な著書に『読書ボランティア活動ガイド—どうする？ スキルアップ—』、『これからのボランティア』(一声社)、『だから、子どもの本は面白い』(新日本出版社)などがある。





2018年11月17日(土)

- 13:00 受付
- 13:30 はじまり
第17回総会(活動報告及び会計報告)
- 14:00 はじめの言葉
『ひよこちゃん』
『ごきげんのわるいコックさん』
- 広瀬恒子さんのお話
「いま思うことーわたしの50年の歩みからー」
—休憩 サインセール—
- 作品の起承転結を考え、演じる喜びを深める
- 『たべられたやまんば』を演じて、考えてみよう
 - 物語完結型の作品を見てみよう
『モモちゃん「あかちゃんのうち」へ』
『ロボット・ロボの のぼりぼう』
 - 観客参加型の作品に起承転結はあるの?
『おおきくおおきくおおきくなあれ』
 - あかちゃん紙芝居はどうでしょう
『ころころじゃっぼーん』
- 17:30 1日目 終了(サインセール)
- 18:00 交流会 ～みんなひと言～
『いいものなんだ?』『さるとかに』
『平和のちかい』



2018年11月18日(日)

- 9:00 受付
- 9:30 ●3つのセミナー
—3つの部屋に分かれて行います。いずれかを選んでください。—
- A「紙芝居の基本を学ぼう」
紙芝居の特性と作品内容を考えてみましょう。初めての方、深めたい方もどうぞ!
- B「この作品は、何歳の子どもに演じるといいの?」
どのくらいの年齢に演じると、作品世界が最も生きるのでしょうか?
- C「プログラムのたて方～演じる場から考えよう～」
図書館・学校・幼稚園・保育園・高齢者施設・平和の集まりなど、さまざまな場でのプログラムを考えます。
- 12:00 —昼休み—
- 13:00 ●作品が輝く演じ方
- 「世界KAMISHIBAIの日」に向けて演じてみましょう
参加者の方に演じていただき、運営委員が講評し、演じ方を深めます。実演希望の方は申込書にご記入下さい。
『つきよとめがね』『かりゆしの海』『しっぺいたろう』
『てんぐとかつぱとかみなりどん』
『みんなでぼん!(英語版)』『二度と』
- 明日に向かって
『ひーらいたひーらいた』
- 15:15 終了(サインセール)

- 1日目は会員以外の方も13:25までにご入場願います。総会と講座の間に休憩はありません。
- 2日間を通して紙芝居と紙芝居の舞台も販売します。この機会にどうぞご購入ください。

※実演する紙芝居は、当日変更になる場合があります。

●講座参加費●

会員=4,000円 一般=5,000円

●原則として2日間の参加としますが、事情による1日だけの参加もどうぞ。
(1日だけの参加の場合は、下記の参加費となります。)

11/17(土)のみ 会員=2,300円 一般=2,800円
11/18(日)のみ 会員=2,200円 一般=2,700円

●参加費の中には昼食代は含まれておりません。
(ホテル内にはお弁当の持ち込みはできません。当日付近レストランの案内図をお渡しします。)

●交流会費●

6,000円(希望者のみ) ※ホテルでの夕食フルコース付です。

●申込方法●

① 添付の申込書に必要事項をご記入の上、Faxまたは郵送にて下記宛にご送付ください。

郵送：〒181-0001 東京都三鷹市井の頭3-32-15-1F 寺小屋内
紙芝居文化の会事務局
Fax：0422-49-8990

② 申込書送付と同時に、参加費、交流会費を郵便振替にてご送金ください。

口座番号 00170-3-591693
口座名称 紙芝居文化の会・紙芝居講座



送金確認後、受講票をお送り致します。受講票は当日ご持参ください。
※実演を希望された方は、抽選結果が出たのち、講座1週間前までに受講票を発送します。しばらくお待ちください。

●申込締切●

11月9日(金) なるべく早くお申し込みください。定員になり次第締め切らせていただきます。締切日を過ぎた場合はご相談ください。

●キャンセル●

●講座と交流会の「参加」のキャンセルは、事務局まで、お知らせください。申込締切以降は返金できませんので、ご注意ください。

●問い合わせ先●

紙芝居文化の会事務局

Tel&Fax 0422-49-8990 メールアドレス kamishibai@ybb.ne.jp
ホームページ http://www.geocities.jp/kamishibai/

※事務局は専従ではありませんので、できるだけメールかFAXでお問い合わせください。
※電話でのお問い合わせは、祝日を除く月・水・金の10時～17時にお願いいたします。

●宿泊●

●吉祥寺東急REIホテルに宿泊希望の方は、各自でご予約ください。
電話予約の場合は下記が「紙芝居文化の会」関係者特別価格です。
予約時に必ず、「紙芝居文化の会」と伝えてください。
吉祥寺東急REIホテル Tel. 0422-47-0109
○関係者特別価格 シングル12,700円(1泊朝食付税込) / 11,000円(1泊朝食なし税込)
※インターネットでの一般的な予約も可能です。
※都内のホテルが混雑する時期ですので、お早めの予約をお勧めします。

